

产品名称	20L 旋转蒸发器		
型号	N-4000	N-4000W	N-4000H
产品代码 No.	256338	256378	256350
架台	附带	附带	—
旋转速度范围	10 ~ 140rpm 无级变速		
蒸发能力	Max.4.0L/h (水蒸发量)		
到达真空度	2.7hpa (2Torr) 以下	4.6hpa (4Torr) 以下	2.7hpa (2Torr) 以下
温度调节范围	室温 ~ 180°C (水·油两用)		
温度调节精度	±1°C (使用水时; 试料瓶旋转时) ±3°C (使用油时; 试料瓶旋转时)		
温度控制	微电脑 P.I.D 控制		
显示功能	浴槽温度、真空度、蒸汽温度传感器 (选购) 数显		
旋转设定·显示	旋钮设定·模拟刻度		
真空控制功能	定值控制 (1 ~ 760mmHg/1 ~ 1013hPa) 程序控制 (常用溶剂参数已设定) 自动控制 (温度传感器选购)、真空度分段控制		
水槽升降功能	电动升降		
安全功能	旋转电机电流保护、液体膨胀式独立过升防止器、 漏电保护器、升降过负荷保护、感应式空烧防止器		
加热器	温度调节用 3.5KW		
冷凝管	立式三重蛇形冷凝管、冷却面积 0.5 m <sup>2</sup>		
试料瓶	球形试料瓶 20L (口径 100mm)		
回收瓶	带排液旋塞球形瓶 10L	带排液旋塞球形瓶 10L × 2	带排液旋塞球形瓶 10L
真空密封垫	特氟龙密封垫		
规格	水浴槽尺寸·容量·材质		
	Φ430 × 250Hmm · 约 40L · SUS304		
	接管口径		
	冷却·吸气咀外径 16mm、真空泵接管外径 13mm		
	使用周围温度范围		
	5 ~ 35°C		
	外部尺寸 (mm) · 重量		
	1060W × 550D × 1910H · 约 138kg	1170W × 700D × 1910H · 约 149kg	1060W × 550D × 1575H · 约 116kg
	电源		
	220V · 20A · 4.4KVA · 50/60HZ		



专用的支架可以把隔膜真空泵、  
耗材全部收纳。  
另外，用地脚螺栓可固定在地板  
上，防震构造设计。

### 选购

自动溶媒回收系统  
产品代码 No.259820

10L 试料瓶  
产品代码 No.223300

温度传感器  
产品代码 No.223590

隔膜真空泵 N950 型号  
产品代码 No.251170

※ 也配备有聚氨酯树脂涂层的玻璃组 (冷凝器、适配器、回收瓶)



有关安全的  
注意事项

为了您安全地使用本产品，在使用之前，  
请仔细阅读《使用说明书》

# 10L型旋转蒸发器

Standard Rotary Evaporator **N-3010型 · 4000型**

在实验室内使用，节约空间  
标准装载10L · 20L试料瓶的  
旋转蒸发器



N-3010



N-4000W



手机“扫一扫”  
浏览更多产品和促销信息。

東京理化器械株式会社

# 10L 型旋转蒸发器

Rotary Evaporator N-3010 · 3010d · 3010M 型



N-3010

- 由于接收瓶装有放液旋塞，在减压状态下也能够回收浓缩液。附带了标准架台，可轻松操作主机。
- 内置真空控制器，可对样品的真空度进行控制，大大提高标准环境下的溶剂回收率。
- 装备了过热防止器、空烧防止器等安全功能。
- 水浴槽通过电动式升降可稳定的上下移动。
- 加热浴槽为油水两用，油浴的使用可以用于高沸点物质的浓缩。
- 由真空密封改变为机械密封。
- 试料瓶的装拆一个人就可以完成，标准装备了操作简便的夹具。

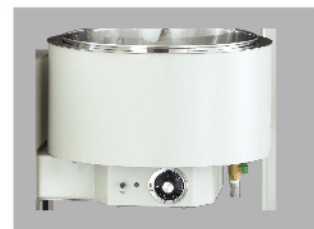
型号	N-3010	N-3010M
产品代码 No.	248108	248958
转速范围	10 ~ 120rpm	
蒸发能力	Max.3.5L/h	
到达真空度	2.6hpa (2Torr) 以下	6.5hpa
温度调节范围	室温 ~ 180℃ (水·油两用)	
温度调节精度	±1℃ (使用水·试料瓶旋转时) ±3℃ (使用油·试料瓶旋转时)	
温度控制	P.I.D 控制	
显示	浴槽温度、试料瓶旋转速度 数字显示	
浴槽升降功能	电动升降	
真空控制功能	定值控制 (1 ~ 760mmHg / ~ 1013Pa)、自动控制 (温度传感器选购)、程序控制 (常用溶剂参数已设定)、压力分段控制	
加热器	温度调节用 3.5KW	
旋转电机	感应电机 60W	
冷凝管	直立式三重蛇形冷凝管 冷却面积 0.5m <sup>2</sup>	
试料瓶	球型 10L (口径 100mm)	
回收瓶	球型 5L (带排液旋塞)	
真空密封垫	特氟隆密封垫	机械密封垫
水槽内尺寸·容量·材质	∅360×200mm·约 20L·SUS304	
接管口径	冷凝管冷却水口径 16mm、冷凝管真空口径 16mm、电磁阀吸气管口径 13mm	
浴槽升降冲程	145mm	
外形尺寸·重量	930W×450D×1890H·约 96kg	
电源	16.8A 3.8kW 单相 230V	

## ■操作部

N-3010 型



N-3010d 型



## ■独立过升防止器

N-3010 型



- 防爆型不通电，驱动部分使用气体马达，采用蒸汽加热方式。适合低沸点溶媒等的浓缩、回收。
- 水浴槽的升降只需要轻松旋转把手就可以。

型号	N-3010d
产品代码 No.	248218
旋转速度范围	无级变速 10 ~ 120rpm
蒸发能力	取决于热源量、冷却条件、运转条件等
马达	蒸汽马达 输出功率 250W
加热部	蛇形管式交换器 SUS304 蒸汽口径 16mm
外部尺寸·重量	930W×472D×1890H·约 93kg

## 操作更为简便的新设计



试料瓶拆卸简便

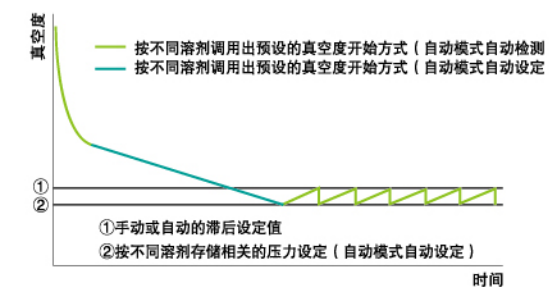


方便回收的放液旋塞



采用耐久性·密封性高的机械密封

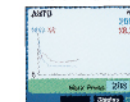
## 真空控制功能 (N-3010 型)



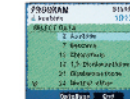
### ■定值模式



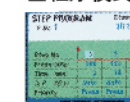
### ■自动模式



### ■梯度模式



### ■程序模式



具备在运行中可任意改变设定值的手动模式和仅通过设定蒸气温度便可以自动进行沸点的检测，梯度控制、压力的设定的自动模式，以及只需选择溶剂的名称便可准确控制真空度的程序模式。由于任何时候都可以获得符合您需求的真空条件，因此任何时候都能进行高效的溶剂回收。

# 20L 型旋转蒸发器

## 20L 旋转蒸发器标准配备了 20L 试料瓶和 10L 回收瓶，拆卸简便，抗震型设计

- 占地面积仅为宽 1060 × 深 550 (mm)，标准配置 20L 试料瓶，节省空间型设计。如果浓缩样品少，可选购 10L 的试料瓶进行替换。
- 加热用恒温水浴槽为水·油兼用型，对于高沸点的样品也可进行浓缩 (水浴槽温度调节范围：室温+10 ~ 180℃)。

■真空控制器登录了 55 种溶剂及相应程序，这些溶剂都是符合环境标准规定的溶剂。不同的溶剂对应相应的真空度进行控制，可以有效地进行溶剂回收。

■用附带的专用电源线将 N950 型隔膜真空泵和 N-4000 型旋转蒸发器连接进行浓缩时，隔膜泵会根据旋转蒸发器的运行状态自动运行。



### 双接收瓶型 (N-4000W 型)

配备 2 个接收瓶。进行浓缩时无需停止仪器，可从接收瓶里排出蒸馏液。真空条件几乎没有变化，稳定状态下进行连续浓缩。



新开发的特氟龙密封垫使用寿命长，大大降低维护费用。

新开发的特氟龙密封垫，高真空度 (2.7Pa 以下) 下可运行。较以往的使用寿命长约 3 倍。减少密封垫更换频率，大大降低了成本。



### 使用更加方便的设计

试料瓶和一体式夹具的相互配合，使试料瓶拆卸更加便捷。为了便于操作，水浴锅的高度设定为 800mm。更换 10L 的试料瓶 (选购) 简便易行。